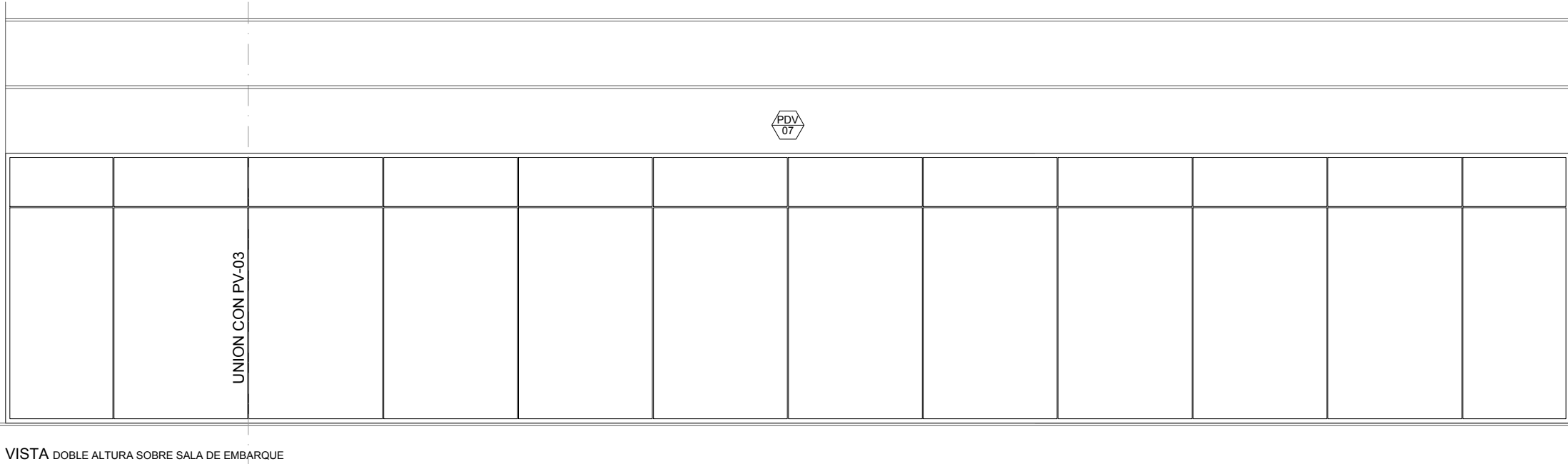
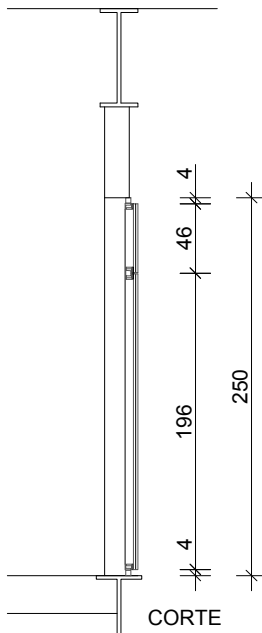
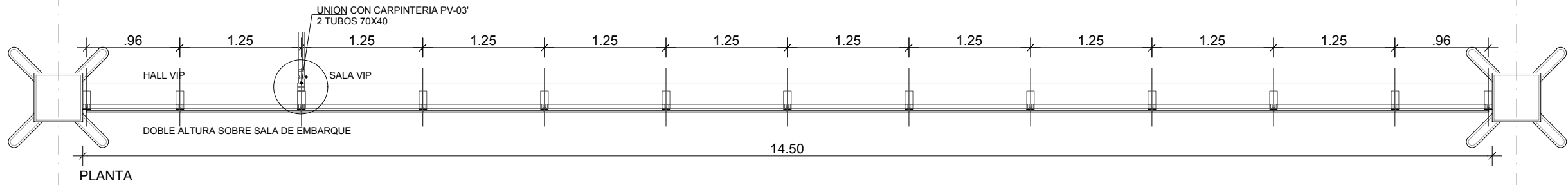


PIEL DE VIDRIO	TIPO <b>PDV07</b>
UBICACION UNIDADES: 3° PISO/ SALA VIP - DOBLE ALTURA SOBRE SALA DE EMBARQUE	CANTIDAD: 1

DETALLE ESCALA 1:50

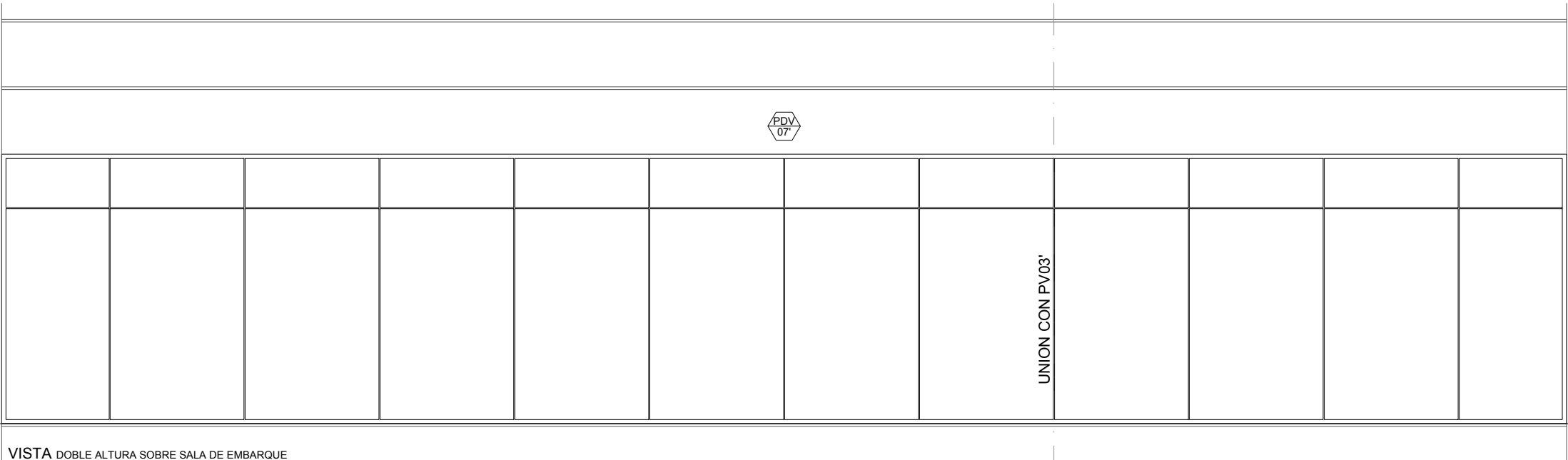
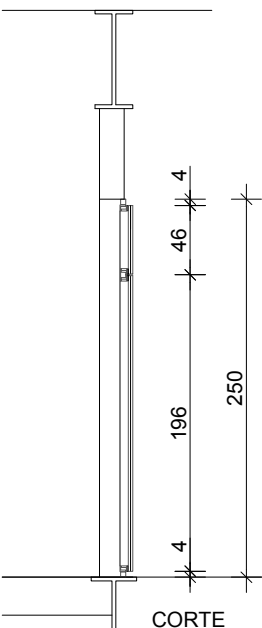
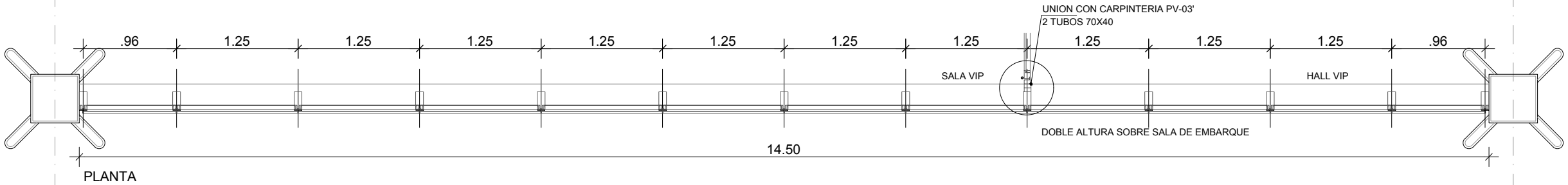


OBSERVACIONES PARTICULARES

PERFILERIA	SEGUN PLANTA: ALGUNAS COLUMNAS DE LA PIEL DE VIDRIO (PERFIL 7026 ) CONTIENEN REFUERZO IPN 120 2 TUBOS DE ALUMINIO 70x40 EN UNION CON CARPINTERIA PV-03
VIDRIO	VIDRIO LAMINADO DE SEGURIDAD (3mm+ pvb 0.38mm+3mm) PEGADO CON SILICONA.

PIEL DE VIDRIO	TIPO <b>PDV07'</b>
UBICACION UNIDADES: 3° PISO/ SALA VIP - DOBLE ALTURA SOBRE SALA DE EMBARQUE	CANTIDAD: 1

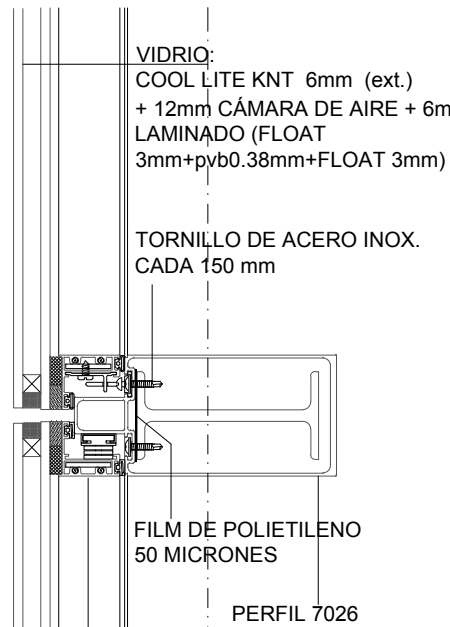
DETALLE ESCALA 1:50



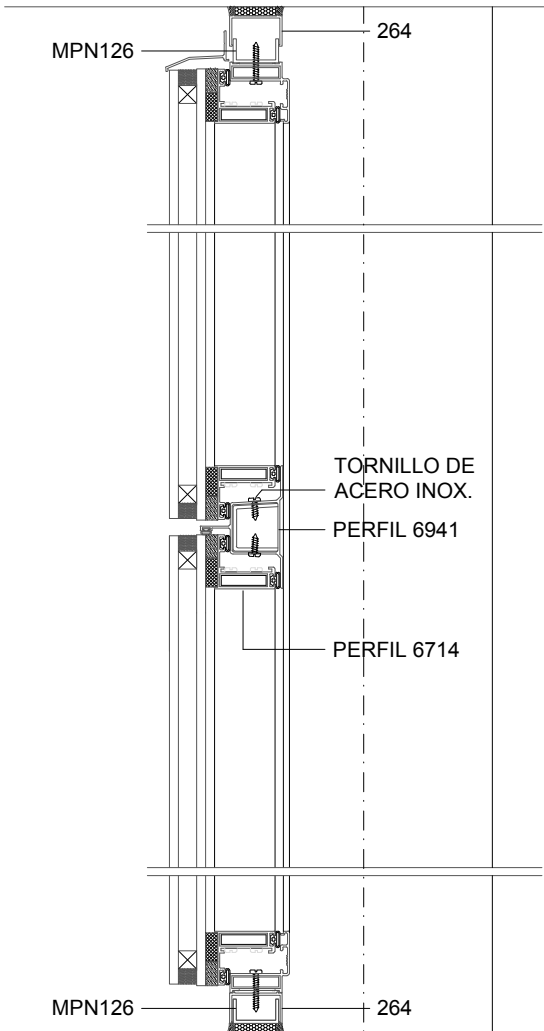
OBSERVACIONES PARTICULARES

PERFILERIA	SEGUN PLANTA: ALGUNAS COLUMNAS DE LA PIEL DE VIDRIO (PERFIL 7026 ) CONTIENEN REFUERZO IPN 120 2 TUBOS DE ALUMINIO 70x40 EN UNION CON CARPINTERIA PV-03'
VIDRIO	VIDRIO LAMINADO DE SEGURIDAD (3mm+ pvb 0.38mm+3mm) PEGADO CON SILICONA.

CARPINTERIA DE ALUMINIO SISTEMA PIEL DE VIDRIO	
DESCRIPCIÓN	
PERFILERÍA	PERFIL DILATADOR (PERFIL 264) Mpn-126 (PERFIL U 30x16x2) COLUMNA (PERFIL 7026 ) HOJA CON PORTATORNILLO PARA VIDRIOS PEGADOS (PERFIL 6715 CON 6714) TRAVESAÑO PARA PAÑO FIJO DVH (PERFIL 6941)
HOJAS	PAÑO FIJO DEL SISTEMA DE PIEL DE VIDRIO PARA DVH, CON VIDRIO PEGADO
VIDRIO	VIDRIO DVH EXTERIOR / LAMINADO INTERIOR PEGADO CON SILICONA VER ESPECIFICACIONES PARTICULARES
ACCESORIOS	SE COLOCARÁN TODOS LOS ACCESORIOS DEL SISTEMA QUE RESULTEN NECESARIOS PARA EL PERFECTO FUNCIONAMIENTO DE LAS CARPINTERÍAS.
OBSERVACIONES	– TODAS LAS CARPINTERÍAS SON TIPO ALUAR O EQUIVALENTE. – TODO EL CONJUNTO DE CARPINTERÍA SERÁ DE ALUMINIO ANODIZADO COLOR NEGRO – LAS COTAS DE LOS DIVISORIOS DE CARPINTERÍAS SE DEBERÁN TOMAR DE LOS PLANOS DE DETALLE Y TODAS SUS CARACTERÍSTICAS DEL PLIEGO DE ESPECIFICACIONES TÉCNICAS.



DETALLE PLANTA - ESC.1:5



DETALLE CORTE - ESC.1:5

NOTAS

- TODOS LOS PERFILES, TUBOS, ETC DE ALUMINIO QUE SE UTILICEN EN LAS CARPINTERIAS SERAN ANODIZADOS COLOR NEGRO
- TODOS LOS ENCUNTROS DE MARCOS, HOJAS Y TAPETAS TENDRÁN CORTE A 45°
- TODO CONTACTO ENTRE METALES QUE GENERE UN PAR GALVANICO SERA PROTEGIDO Y AISLADO DE ACUERDO A LA REGLAS DEL BUEN ARTE
- LA NOMENCLATURA ' INDICA QUE LA ABERTURA ESTA ESPEJADA RESPECTO A LA DETALLADA EN LA PLANILLA
- VERIFICAR MEDIDAS EN OBRA
- COTAS EN CENTIMETROS

U.P.E. UNIDAD DE PROYECTOS ESPECIALES	OBRA:NUEVA TERMINAL AEROPUERTO INTERNACIONAL ROSARIO				
	PLANO: PLANILLA CARPINTERIA. PIEL DE VIDRIO.				
	ARCHIVO: AIR.C.01_20-1 PLANTAS Y PLANILLAS				
AIR AEROPUERTO INTERNACIONAL ROSARIO	SECRETARIA DE ARQUITECTURA: Arq. Silvana Codina		3		
	DIRECTOR UPE: Arq. L. Leonart		2		
	COORDINADORA UPE: Arq. M. Dávola				
	DIBUJÓ: DT		1	08/11/17	EMISION
	08	11			
GOBIERNO DE SANTA FE MINISTERIO DE OBRAS PUBLICAS Y VIVIENDA			C.07-1		